

## Kiefergelenkbehandlung



Störungen im funktionellen Zusammenspiel von Zähnen, Kiefergelenk, Kaumuskel und Körperstatik können unterschiedliche Folgen haben:

Kopf- und Gesichtsschmerzen, Bewegungseinschränkungen des Unterkiefers, Gelenkgeräusche, Rückenschmerzen (sog. craniomandibuläre Dysfunktionen, kurz CMD genannt).

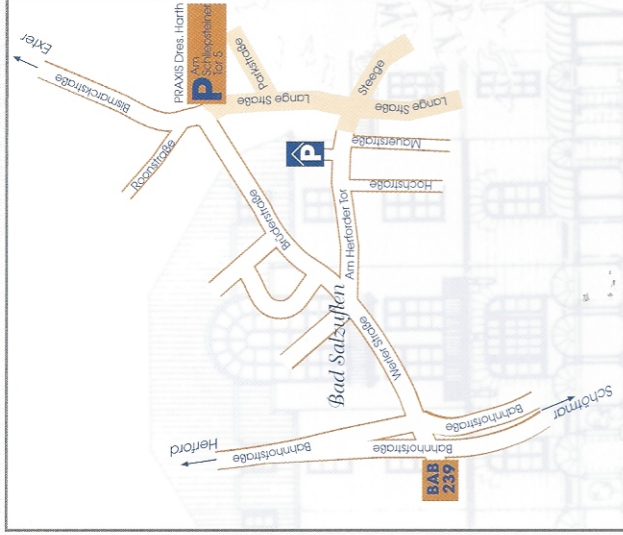
Wir untersuchen das Kausystem gezielt mit sogenannten manuellen Untersuchungstechniken, die hohe Ausgeklart über die möglichen Ursachen von Kiefergelenkbeschwerden aufweisen. Weiterführende Untersuchungsverfahren sind die instrumentelle Funktionsanalyse als Modellanalyse in Kaubewegungssimulatoren, die computergestützte Kiefergelenkbewegungsanalyse und die Kernspintomographie. Da Kiefergelenk- und Körperstatik sich wechselseitig beeinflussen können, wird häufig eine 3-D-Wirbelsäulenvermessung beim Orthopäden durchgeführt. Mit der Diagnose der Kiefergelenkuntersuchung kann eine ursachenbezogene Therapie eingeleitet werden, indem z. B. mit sog. Aufbisschienen die Lage des Unterkiefers so verändert wird, dass Schmerz auslösende Gelenkstrukturen nicht mehr belastet werden und die Wirbelsäule wieder gerade steht. Diese Behandlung wird häufig mit Krankengymnastik begleitet.

## Komfortabler Zahnersatz



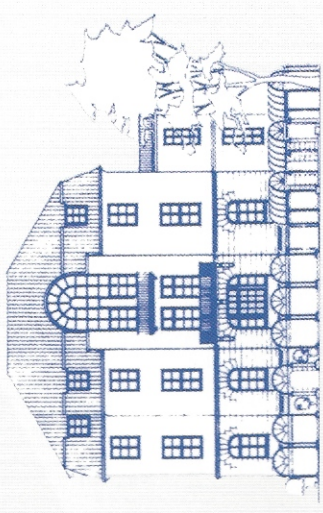
Natürlich fertigen wir auch die klassischen Kronen und Brücken, bei wenigen Restzähnen einen herausnehmbaren Zahnersatz oder auch die totale Prothese, wenn keine eigenen Zähne mehr vorhanden sind. Wir verwenden bioverträgliche Materialien, die wir gegebenenfalls vorher austesten. Zur Verbesserung des Kaukomforts nehmen wir vor Anfertigung des Zahnersatzes eine Bissvermessung vor. Unser Zahntechnikerteam arbeitet im praxis-eigenen Labor im ständigen Dialog mit den behandelnden Zahnärzten, wodurch hohe Qualität ebenso wie perfekte Passgenauigkeit gewährleistet werden.

## Und so finden Sie uns



# Praxisbroschüre für unsere Patienten

Wir stellen unser Behandlungskonzept vor



## Praxis für Zahnheilkunde Dr. med. dent. Uwe Harth Dr. med. dent. Ursula Harth

Am Schliepsteiner Tor 5  
32105 Bad Salzungen



Telefon: 0 52 22/1 35 35  
Telefax: 0 52 22/6 18 02  
E-Mail: [Dres.Harth@telemed.de](mailto:Dres.Harth@telemed.de)  
Homepage: [www.dres-harth.de](http://www.dres-harth.de)

Parkplätze finden Sie direkt neben dem Haus (Schränke) oder im Parkhaus Am Herforder Tor.

## Unsere Sprechzeiten

Mo., Di., Do. **8.00 - 12.30** und **14.30 - 18.00** Uhr

Mi. **8.00 - 12.30** Uhr

Fr. **8.00 - 12.30** und **14.00 - 16.30** Uhr

Wir bitten um telefonische Terminabsprache.

Besuchen Sie uns auf unserer Internetseite:

[www.dres-harth.de](http://www.dres-harth.de)



# UNSER SYSTEMATISCHES BEHANDLUNGSKONZEPT SETZT SICH AUS VIELEN MOSAIKSTEINEN ZUSAMMEN

## Herzlich willkommen!

Sehr geehrter Patient, sehr geehrte Patientin,

wir begrüßen Sie in unserer Zahnarztpraxis und möchten Ihnen mit dieser Broschüre unser Behandlungskonzept kurz vorstellen:

Die moderne Zahnheilkunde macht es heute möglich, die eigenen Zähne ein Leben lang zu erhalten. Wir haben in unserer Praxis dafür ein umfassendes systematisches Behandlungskonzept. Aufklärung und Motivation sind die Eckpfeiler unserer Behandlung. Sie als Patient sollen die Zusammenhänge zwischen Zahngesundheit und Zahnpflege sowie präziser restaurativer Zahnheilkunde und langfristigem Behandlungserfolg erkennen. Eine dauerhafte Nachsorge in bestimmten individuell festgelegten Zeitabständen (Recall) sichert den Erfolg unserer Behandlung und damit die Gesunderhaltung Ihres Kauorgans.

## Gesunde Zähne - ein Leben lang!



Dr. Uwe Harth

Dr. Ursula Harth

## Ausführliche Erstuntersuchung

Wir untersuchen Ihr Kausystem u.a. im Hinblick auf Karies, Parodontose, Kieferanomalien, Schleimhauterkrankungen und auch funktionelle Störungen des Kiefergelenkes. Das Ergebnis dieser Erstuntersuchung wird mit Ihnen besprochen und es wird festgelegt, ob weitere diagnostische Unterlagen wie z. B. Röntgenbilder oder Abdrücke Ihrer Zahnreihen notwendig sind.

Befundbezogen wird ein Therapieplan erstellt. Die therapeutischen Möglichkeiten werden mit Ihnen erörtert und die dafür entstehenden Kosten errechnet.

## Prophylaxe



Unsere Praxis hat sich auf die prophylaxeorientierte Zahnheilkunde, d. h. auf das Vorbeugen von Erkrankungen der Zähne und des Zahnfleisches, spezialisiert.

Wir möchten, dass Sie Ihre Zähne behalten!

Auch jede restaurative Zahnbehandlung (Füllungen, Kronen, Prothesen) beginnt mit einer Prophylaxephase, je nach Ausgangssituation beinhaltet dieses Mundhygiene- oder Prophylaxeprogramm u. a. eine professionelle Zahnreinigung, eine Aufklärung über Krankheitsursachen und das Erlernen verschiedener Zahnpflege Techniken. Dazu sind mehrere, zeitlich aufeinander abgestimmte Termine notwendig.

Nach umfassendem Prophylaxeprogramm sind die Zähne frei von allen harten Ablagerungen (Zahnstein), bakteriellen Belägen und Verfärbungen. Durch diese positive Veränderung Ihres Mundmilieus und weiterführende Tipps für Ihre häusliche Zahnpflege legen wir den Grundstein für langfristig erfolgreiche Zahn- und Zahnfleischbehandlungen.

## Kinder- und Jugendbehandlung



Wir bewerten bei Kindern und Jugendlichen das Kariesrisiko (u. a. über Speichelfests) und legen für jedes Kind einen Prophylaxeplan fest mit dem Ziel, das Gebiss kariesfrei zu behalten.

Dieses ist die beste Zahnheilkunde, die wir überhaupt anbieten können!

## Ästhetische Zahnheilkunde



Ein unbeschwertes, sympathisches Lächeln öffnet die Türen zu anderen Menschen und ist mitentscheidend für persönlichen und beruflichen Erfolg.

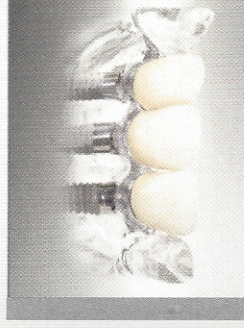
Wir bieten Ihnen an: Bleaching (Aufhellen der Zähne), Mehrschichtkunststoff-Füllungen, Kunststoffinlays, Keramikinlays, Veneers, vollkeramische Kronen, kosmetische Zahnfleischkorrekturen.

## Parodontologie

Geben Sie Ihren bleibenden Zähnen noch eine Chance! Zahnverlust durch Zahnlockerung tritt mit zunehmendem Alter gehäuft auf.

Wir bieten u. a. verschiedene regenerative Behandlungsmethoden zum Aufbau des zahntragenden Knochens an (sog. GTR-gesteuerte Geweberegenerationsbehandlungen).

## Implantologie



Zahnersatz nach dem Konzept der Natur:

Das Gefühl, feste Zähne im Mund zu haben, ist ein Stück Lebensqualität, auf das heute niemand mehr verzichten muss.

Mit Implantaten können Sie ohne Angst fest zubeißen, sprechen, lachen.

## Endodontie (Wurzelkanalbehandlungen)

Das Ziel einer Wurzelbehandlung ist das vollständige Entfernen des Pulpagewebes, die Desinfektion der Kanalsysteme sowie das dichte Abrüllen der Wurzelkanäle mit einer beständigen Wurzelfüllung einerseits und einer dichten Aufbaufüllung andererseits, damit der Zahn nicht erneut von Bakterien infiziert wird.

- Zeitaufwändig, aber bei qualitativ hochwertigen Wurzelbehandlungen kann ein Zahn in den meisten Fällen lebenslang erhalten bleiben!